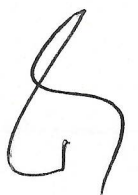


REGULAMIN KORZYSTANIA ZE SZLAKU KONNEGO

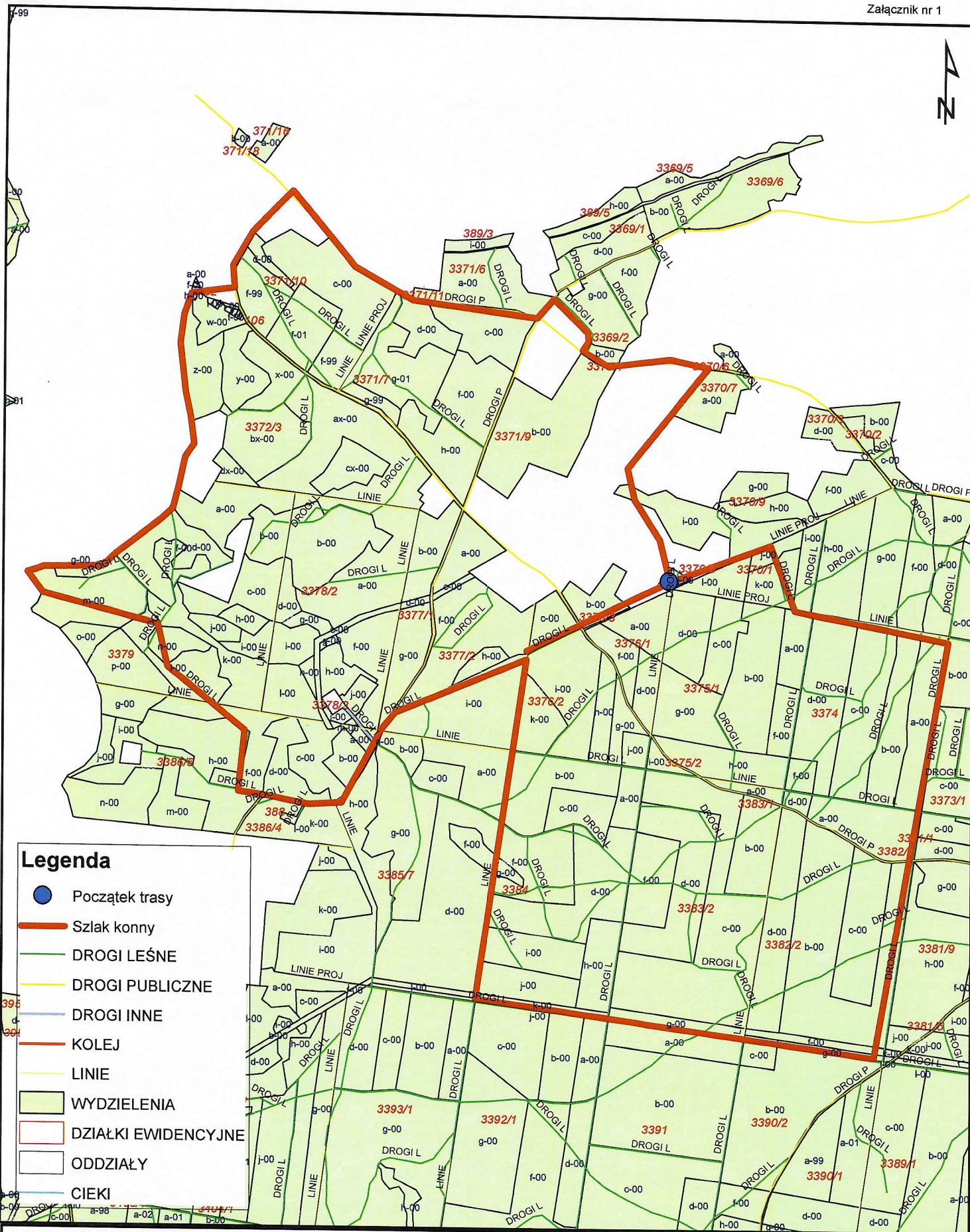
Las pełni wiele funkcji i zaspokaja potrzeby różnych grup użytkowników. Aby nie uszczuplić jego zasobów, granice swobody użytkowania określają normy prawne, kulturowe i zasady współżycia społecznego przyjęte w Rzeczypospolitej Polskiej.

1. Leśny szlak konny Nadleśnictwa Korpele przeznaczony jest do turystycznego, rekreacyjnego i szkoleniowego użytkowania koni wierzchowych.
2. Przed skorzystaniem ze szlaku konnego każdy użytkownik zobowiązany jest do zapoznania się z niniejszym regulaminem.
3. Jazda konna jest dopuszczona jedynie po drogach, ścieżkach i placach ku temu przeznaczonych – zgodnie z wyznaczonym szlakiem. Wskazane jest jednocześnie poruszanie się konno środkiem drogi. Na odcinkach szlaku przebiegających drogami publicznymi obowiązują przepisy prawa o ruchu drogowym.
4. Organizatorem turystyki konnej na terenie Nadleśnictwa Korpele **nie są Lasy Państwowe**. Za ewentualne wypadki na trasie konnej odpowiada organizator.
5. Na odcinkach szlaku, na których może dojść do spotkania z pojazdami kołowymi obowiązują ogólne przepisy o ruchu drogowym.
6. **Szlak ma charakter crossowy (terenowy) i nie posiada specjalnych przystosowań zwiększających bezpieczeństwo, dlatego też należy zachować na nim szczególną ostrożność**, zwłaszcza przy pierwszym przejeździe nieznanym odcinkiem.
7. Oznakowanie szlaku konnego stanowi emblemat zielonego koła i strzałek na białym tle namalowanych na pniach drzew i innych obiektach terenowych tylko na odcinkach szlaku przebiegającym po terenie Nadleśnictwa Korpele,
8. Na terenach obcych własności, szlak nie jest oznakowany i należy korzystać ze szlaku przy pomocy mapy analogowej lub systemu GPS.
9. Każdy użytkownik dorosły korzysta ze szlaku na własną odpowiedzialność a dzieci na odpowiedzialność opiekuna.
10. Szlak służy turystycznemu i rekreacyjnemu wykorzystywaniu koni wierzchowych. Na organizowanie imprez o charakterze wyczynowym lub masowym należy uzyskać zgodę nadleśniczego.
11. Poruszanie się po szlaku jest dozwolone od świtu do zmroku.



12. Zjeżdżanie poza szlak specjalnie oznakowany dopuszcza się jedynie w sytuacji wyższej konieczności (ratowania życia i zdrowia ludzi lub koni, alarmu o pożarze lasu, ominięcia powstałych przeszkód).
13. Nadleśniczy może udzielić zezwolenia grupom zorganizowanym na poruszanie się końmi wierzchowymi poza szlakiem w określonym miejscu i czasie.
14. Poszczególne odcinki szlaku mogą być okresowo zamykane z powodu prowadzenia prac leśnych lub innych ważnych względów. Będą wówczas oznaczone tablicami ZAKAZ WSTĘPU lub w inny czytelny sposób.
15. Należy pamiętać, że na szlaku mogą pojawić się przeszkody powstałe w sposób naturalny, bez wiedzy administracji leśnej jak np. złomy, wywroty, konary złamane okiścią, drzewa ścięte przez bobry. Należy o tym fakcie poinformować leśniczego leśnictwa Dębówko.
16. Każda osoba, która zauważyła ogień w lesie ma obowiązek niezwłocznego poinformowania leśniczego leśnictwa Dębówko lub Straży Pożarnej.
17. Biwakowanie i palenie ognisk może się odbywać tylko w miejscach do tego przeznaczonych i za zgodą leśniczego leśnictwa Dębówko.
18. Nie stosowanie się do niniejszego regulaminu zagrożone jest karą grzywny.

Nadleśniczy
NADLEŚNICZY
Nadleśnictwa Korpele
Tomasz Flis



Skala 1:10 000

Opracowała: Katarzyna Parkita-Cichy
ZA ZGODNOŚĆ Z ORYGINAŁEM:
15.12.2022 r.

NADLEŚNICZY
Nadleśnictwa Korpele

Tomasz Flis
PIĘCZĄTKA
NADLEŚNICZEGO

MAPA PRZEGLĄDOWA

NADLEŚNICTWO : Korpele
LEŚNICTWO: Dębówko
Obręb: Korpele
Adres leśny: 07-36-1-10

OBRĘB: Dębówko
GMINA: Szczytno
POWIAT: Szczycki
WOJ.: Warmińsko-Mazurskie

NADLEŚNICTWO KORPELE
Korpele 14
12-100 Szczytno
tel. (89) 624-22-57
NIP: 745-000-48-75
REGON: 510545650

RDLP w Olsztynie

Mapę sporządzono na podstawie Leśnej Mapy Numerycznej
oraz bazy SILP wg stanu na dzień 1.01.2022 r.