

CERTYFIKOWANY RZECZOZNAWCA SAMOCHODOWY

dr inż. mech. Andrzej Olszewski

wpisany: na listę Ministra Infrastruktury RS 000986,

na listę biegłych Prezesa Sądu Okręgowego w Olsztynie Decyzja PSO w Olsztynie A.0151.229.2023
ds. ekspertyzy wypadków drogowych, techniki samochodowej, wyceny wartości pojazdów,
kosztorysowania napraw samochodów, rekonstrukcji kolizji, wypadków i zdarzeń drogowych
ul. Słoneczna 45 E, 10-709 Olsztyn, tel. 604 550 580, e-mail: andrzej.olszewski10@gmail.com

OPINIA Nr: SUZUKI Grand Vitara 2.4

z dnia: 2024/11/12

Wykonawca opinii : dr inż. mech. Andrzej Olszewski

Zleceniodawca: NADLEŚNICTWO KORPELE

Adres: KORPELE 14, 12-100 SZCZYTNO

Zlec. pismo, znak: ZLECENIE TELEFONICZNE

z dnia: 2024/11/08

Zadanie: Oszacowanie wartości rynkowej pojazdu

PODSTAWA OPINII

Oględziny pojazdu w dnia 12.11.2024r.

Portal: www.historiapojazdu.gov.pl

DANE IDENTYFIKACYJNE POJAZDU

Dane: [T] XI-2024

Marka: SUZUKI

Rok produkcji: 2013

Model: Grand Vitara 2.4 MR`13 E5

Wersja: Premium

Nr rejestracyjny: NSZ 75WU

Rodzaj pojazdu: Samochód terenowy

VIN: JSAJTDA4V00274868

Nr INFO-EKSPERT	036-00643
Data pierwszej rejestracji	2013/06/10
Wskazanie drogomierza	247556 km
Okres eksploatacji pojazdu (13/06/10-24/11/12)	137 mies.
Dop. masa całkow.	2100 kg
Rodzaj nadwozia	kombi (uniwersalne) 5 drzwiowe 5 osobowe
Konstrukcja	samośnna
Oznaczenie silnika	J24B VVT
Jednostka napędowa	z zapłonem iskrowym (wtrysk)
Pojemność / Moc silnika	2393 ccm / 124kW (169KM)
Liczba cylindrów / Układ cylindrów / Liczba zaworów	4 / rzędowy / 16
Rodzaj skrzyni biegów	manualna
Rodzaj napędu	AWD (4x4)

WYPOSAŻENIE STANDARDOWE (2012.11-2014.12)

Lp.	Nazwa elementu wyposażenia	Lp.	Nazwa elementu wyposażenia
1	Filtr p/pyłkowy	24	Sterowanie radiem w kierownicy
2	Fotel kierowcy z regulacją wysokości	25	System elektronicznej kontroli toru jazdy ESP
3	Głośniki 7 szt.	26	System kontroli trakcji
4	Immobilizer	27	System wspomagania nagłego hamowania
5	Kierownica pokryta skórą	28	Szyba tylna ogrzewana
6	Klimatyzacja automatyczna	29	Szyby atermiczne
7	Klucz elektroniczny	30	Szyby przednie regulowane elektrycznie
8	Kolumna kierownicy regulowana	31	Szyby tylne przyciemniane
9	Komputer pokładowy	32	Szyby tylne regulowane elektrycznie
10	Kurtyny powietrzne boczne	33	Światła mijania włączane automatycznie
11	Lusterka zewnętrzne podgrzewane elektrycznie	34	Światła p/mgielne przednie
12	Lusterka zewnętrzne regulowane elektrycznie	35	Światła z automatyczną regulacją kąta pochylenia
13	Napinacze przednich pasów bezpieczeństwa z kontrolą naciągu	36	Światło dodatkowe STOP
14	Obrotomierz	37	Tapicerka tekstylna

15	Oparcie siedzeń tylnych regulowane	38	Tarcze kół aluminiowe 17"
16	Oslona koła zapasowego pełna	39	Tempomat
17	Pasy bezpieczeństwa przednie z regulacją wysokości mocowania	40	Wskaźnik temperatury zewnętrznej
18	Podłokietnik centralny przedni	41	Wspomaganie układu kierowniczego
19	Podłokietniki siedzeń tylnych	42	Wycieraczka szyby tylnej
20	Poduszki powietrzne boczne przednie	43	Zabezpieczenie drzwi tylnych przed otwarciem od wewnątrz
21	Radioodtwarzacz CD + MP3	44	Zamek centralny zdalnie sterowany
22	Relingi dachowe	45	Zderzaki w kolorze nadwozia
23	Siedzenia tylne dzielone asymetrycznie		

L.p. Nazwa pakietu / elementu pakietu wyposażenia standardowego

- 1 ABS + EBD - system dystrybucji siły hamowania
ABS - system zapobiegający blokowaniu kół
System dystrybucji siły hamowania elektroniczny EBD
- 2 Fotele przednie podgrzewane
Fotel kierowcy podgrzewany
Fotel pasażera podgrzewany
- 3 Poduszki powietrzne kierowcy i pasażera
Poduszka powietrzna kierowcy
Poduszka powietrzna pasażera
- 4 Reflektory ksenonowe + spryskiwacze reflektorów
Spryskiwacze reflektorów
Reflektory ksenonowe

WYPOSAŻENIE DODATKOWE

L.p.	Nazwa elementu wyposażenia	Wartość [PLN]
1	+Hak holowniczy	294
2	Lakier metalizowany	618

OPIS ZAMONTOWANEGO W POJEŹDZIE OGUMIENIA

Koło	Marka, typ	Bieżnik [mm]	Zużycie [%]
Przednie lewe:	PIRELLI 225/65 R17 102T SCORPION WINTER TL	2,5	87
Przednie prawe:	PIRELLI 225/65 R17 102T SCORPION WINTER TL	2,5	87
Tylne lewe:	PIRELLI 225/65 R17 102T SCORPION WINTER TL	2,1	93
Tylne prawe:	PIRELLI 225/65 R17 102T SCORPION WINTER TL	1,9	96

KOREKTY

WARTOŚĆ BAZOWA BRUTTO (138 mies.) **41 800 PLN**

KOREKTA ZA WYPOSAŻENIE DODATKOWE **912 PLN**

Wyposażenie pojazdu powoduje powiększenie wartości pojazdu, gdy jest wyposażeniem ponadstandardowym oraz jest sprawne, czyli zdolne do spełnienia swojej funkcji. Wielkość korekty wartości bazowej, związanej z wyposażeniem dodatkowym pojazdu została określona na podstawie udziału tego wyposażenia w wartości standardowo wyposażonego nowego pojazdu z uwzględnieniem amortyzacji pojazdu i zwiększonej amortyzacji jego wyposażenia.

KOREKTA ZA PIERWSZĄ REJESTRACJĘ **169 PLN**

Korekta uwzględnia wpływ daty pierwszej rejestracji pojazdu (pierwszego dopuszczenia do ruchu po zakupieniu pojazdu nowego) na jego wartość. Przyjmuje się, że pojazd bazowy został zarejestrowany po raz pierwszy 2013/05/15. Pojazd wyceniany został zarejestrowany 1 miesiąc później, zatem jego okres eksploatacji jest krótszy od okresu eksploatacji pojazdu bazowego i stąd wynika dodatnia korekta wartości.

KOREKTA ZA PRZEBIEG **- 3 686 PLN**

Korekta uwzględnia wpływ przebiegu pojazdu na jego wartość. Wartość bazowa (skorygowana o wpływ pierwszej rejestracji) została określona dla przebiegu normatywnego 197 000 km. Zweryfikowany przebieg wycenianego pojazdu jest większy od normatywnego o 50 556 km. Powoduje to zastosowanie korekty wartości w wysokości -8,59%.

KOREKTA ZA OGUMIENIE **- 2 344 PLN**

Korekta uwzględnia wpływ stanu ogumienia na wartość pojazdu. Zużycie poszczególnych opon zostało określone z uwzględnieniem zmierzonej wysokości ich bieżnika. Punktem odniesienia jest ogumienie o zużyciu 50%.

KOREKTY RÓŻNE **- 8 228 PLN**

W tym:	[%]	Wart. [PLN]
Stan utrzymania i dbałość o pojazd	-5,0	-1 959
<p><i>Stan utrzymania i dbałość o pojazd mogą mieć wpływ na wartość rynkową pojazdu w przypadku, gdy stan wycenianego pojazdu istotnie odbiega od dobrego, odpowiedniego dla danego okresu eksploatacji i przebiegu. Stwierdzony ponadprzeciętnie dobry stan świadczący o wyjątkowej dbałości o pojazd może stanowić podstawę korekty dodatniej wartości, stan gorszy od typowego dobrego - podstawę do korekty ujemnej.</i></p> <p><i>W pojeździe stwierdzono: liczne zarysowania powłoki lakierowej nadwozia, liczne wgnięcia zarysowania nadwozia, liczne odpryski powłoki lakierowej poszycia nadwozia, ślady korozji na elementach poszycia nadwozia, zarysowania szyby czołowej.</i></p> <p><i>W pojeździe stwierdzono: zniszczenie tapicerki siedzenia PL poprzez przetarcie tkanin.</i></p>		
Aktualność badań technicznych	-1,0	- 391
<p><i>Bliskość terminu okresowych badań technicznych dopuszczenia pojazdu do ruchu może wiązać się z koniecznością przeprowadzenia napraw i wymiany części, zapewniających uzyskanie wymaganej sprawności. Stan taki może mieć miejsce szczególnie w odniesieniu do pojazdów wieloletnich. Uzasadnia to stosowanie ujemnej korekty wartości pojazdu.</i></p> <p><i>Brak aktualnych badań technicznych w dniu oględzin pojazdu - tarcze hamulcowe mocno skorodowane.</i></p> <p><i>Ostatnie okresowe badanie techniczne z dnia 17.05.2023 przy odczytanym stanie drogomierza: 247538km. Wynik badania: pozytywny - Numer SKP: NSZ/018/P.</i></p>		
Szczególny charakter eksploatacji	-10,0	-3 919
<p><i>Negatywny wpływ na wartość rynkową może mieć używanie pojazdu w nietypowych warunkach, jak też w nietypowy sposób, np.: do nauki jazdy, do jazd sportowych i testowych, samochodu osobowego do celów zarobkowych, częsta jazda z przyczepą przez samochód osobowy lub terenowy, itp. Wielkość tej korekty szacuje się w zależności od intensywności i okresu eksploatacji pojazdu w szczególności sposób.</i></p> <p><i>Samochód z hakiem użytkowany w warunkach leśnych do celów służbowych.</i></p> <p><i>Porzysowany lakier najprawdopodobniej przez gałęzie kraków i drzew.</i></p>		
Uszkodzenia korozja, pęknięta ob. lustra	-5,0	-1 959
<p><i>Uszkodzenie zderzaka tylnego z lewej strony i poszycia tylnego lewego,</i></p> <p><i>Zaawansowana rozległa korozja poszycia tylnego z lewej i prawej strony, korozja tarcz hamulcowych i podwozia.</i></p> <p><i>Pęknięta obudowa lusterka zewnętrznego prawego.</i></p> <p><i>Matowe reflektory przednie ograniczające przepływ światła.</i></p>		

Wartość rynkowa brutto wyżej zidentyfikowanego pojazdu, określona na dzień wykonania opinii wynosi:

28600 PLN

(słownie: dwadzieścia osiem tysięcy sześćset złotych)

w tym VAT (23,0%) 5347,97 PLN

Wartość określono na podstawie:

- notowań wartości rynkowych z bazy pojazdów "Komputerowego Systemu INFO-EKSPERT" na XI-2024 zaakceptowanych przez wykonawcę opinii,
- korekt mających wpływ na wartość pojazdu.

ARKUSZ USTALENIA WARTOŚCI POJAZDU**do opinii nr: SUZUKI Grand Vitara 2.4**

z dnia: 2024/11/12

Wykonawca opinii : dr inż. mech. Andrzej Olszewski

Zleceniodawca: NADLEŚNICTWO KORPELE

Adres: KORPELE 14, 12-100 SZCZYTNO

Zlec. pismo, znak: ZLECENIE TELEFONICZNE

z dnia: 2024/11/08

Zadanie: Oszacowanie wartości rynkowej pojazdu

DANE IDENTYFIKACYJNE POJAZDU

Dane: [T] XI-2024

Marka: SUZUKI

Rok produkcji: 2013

Model: Grand Vitara 2.4 MR`13 E5

Wersja: Premium

Nr rejestracyjny: NSZ 75WU

Rodzaj pojazdu: Samochód terenowy

Nr IE: 036-00643

USTALENIE WARTOŚCI POJAZDU

Ostatnia cena nowego pojazdu: 112 000 PLN brutto na 12/2014

KATALOG WARTOŚCI BAZOWYCH (BRUTTO):

rok	mies.	wart. z katal. [PLN]	wart. zadana [PLN]
2014	05	44500	44500
2013	05	41800	41800
2012	05	39300	39300

WARTOŚĆ BAZOWA BRUTTO (138 mies.) **41 800 PLN**Normatywny okres eksploatacji **138 mies.**DATA PIERWSZEJ REJESTRACJI (rok/mies/dn) **2013/06/10**Rzeczywisty okres eksploatacji **137 mies.**KOREKTA ZA PIERWSZĄ REJESTRACJĘ **169 PLN po korekcie: 41 969 PLN****LISTA WYPOSAŻENIA:**

Lista wyposażenia na podstawie informacji z bazy danych na okres: 2012.11-2014.12

WYPOSAŻENIE DODATKOWE:

L.p.	Nazwa elementu wyposażenia	wta	data zam.	wpa	[%]	Wsp.	Wart. [PLN]
1	Hak holowniczy	1,00			2,19	0,32	294
2	Lakier metalizowany	0,50			2,23	0,66	618

KOREKTA ZA WYPOSAŻENIE DODATKOWE **912 PLN**KOREKTA ZA WYPOSAŻENIE **912 PLN po korekcie: 42 881 PLN**

+ - element zadany z listy ogólnej lub dodany jako nowy element przez wyceniającego

Przebieg normatywny **197 000 km**Przebieg rzeczywisty odczytany **247 556 km**KOREKTA ZA PRZEBIEG **- 3 686 PLN po korekcie: 39 195 PLN****ZASTOSOWANE KOREKTY RÓŻNE:**

Opis korekty	[%]	Wart. [PLN]
Stan utrzymania i dbałość o pojazd	-5,0	-1 959
Aktualność badań technicznych	-1,0	- 391
Szczególny charakter eksploatacji	-10,0	-3 919
Uszkodzenia korozja, pęknieta ob. lustra	-5,0	-1 959
KOREKTY RÓŻNE		- 8 228 PLN po korekcie: 30 967 PLN

STAN OGUMIENIA:

Oś	Koło	Cena Zuż. Bieżn			Koło	Cena Zuż. Bieżn			Koło	Cena Zuż. Bieżn									
		[PLN]	[%]	[mm]		[PLN]	[%]	[mm]		[PLN]	[%]	[mm]							
Przednia					Lewe: 1438	87*	2,5										Prawe: 1438	87*	2,5
Tylna					Lewe: 1438	93*	2,1										Prawe: 1438	96*	1,9

KOREKTA ZA OGUMIENIE **- 2 344 PLN** po korekcie: **28 623 PLN**

UWAGI**Klauzule i zastrzeżenia:**

1. Za niniejsze opracowanie odpowiedzialność ponosi rzeczoznawca.
2. Wydając niniejszą opinię rzeczoznawca zastrzega się, że nie bierze odpowiedzialności za ukryte wady i uszkodzenia części oraz wady montażu pojazdu
3. Niniejsze opracowanie nie może być wykorzystane do żadnego innego celu niż określony w treści opinii i nie może być publikowane w całości w jakimkolwiek dokumencie bez zgody wykonawcy i bez uzgodnienia z nim formy i treści takiej publikacji.
4. Bez zgody autora opinii zabrania się jej powielania.
5. Nie badano tytułu użytkowania ani tytułu własności badanego pojazdu lub elementów, w tym ewentualnego istnienia ograniczonych praw rzeczowych.
6. Niniejsza opinia nie jest ekspertyzą stanu technicznego pojazdu ani gwarancją niezawodności zespołów i podzespołów pojazdu, została sporządzona wyłącz-nie na podstawie badania pojazdu i dokumentów w warunkach istniejących na miejscu.

WARTOŚĆ RYNKOWA BRUTTO PO ZAOKRĄGLENIU **28 600 PLN**

DOKUMENTACJA FOTOGRAFICZNA

do opinii nr: SUZUKI Grand Vitara 2.4

z dnia: 2024/11/12

DANE IDENTYFIKACYJNE POJAZDU

Dane: [T] XI-2024

Marka: SUZUKI

Rok produkcji: 2013

Model: Grand Vitara 2.4 MR`13 E5

Wersja: Premium

Nr rejestracyjny: NSZ 75WU

Rodzaj pojazdu: Samochód terenowy



IMG_2356



IMG_2352



IMG_2358



IMG_2361



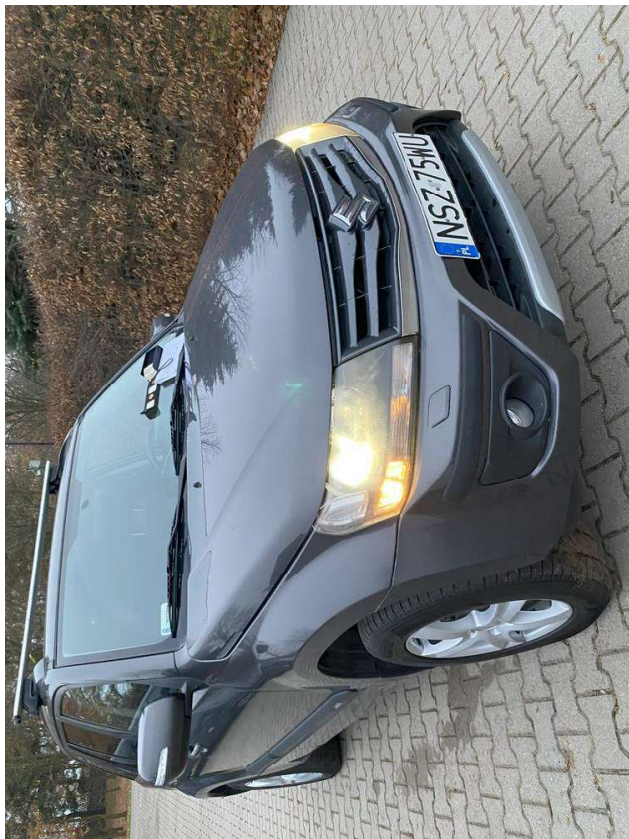
IMG_2371



IMG_2497



IMG_2535



IMG_2533



IMG_2354



IMG_2359



IMG_2355



IMG_2364



IMG_2373



IMG_2375



IMG_2376



IMG_2377



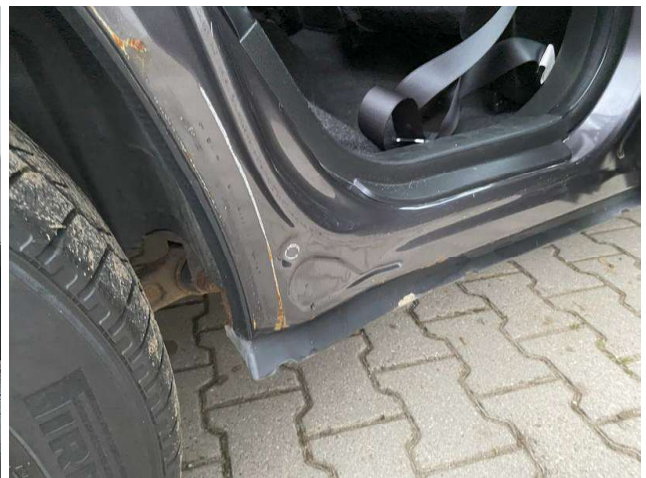
IMG_2384



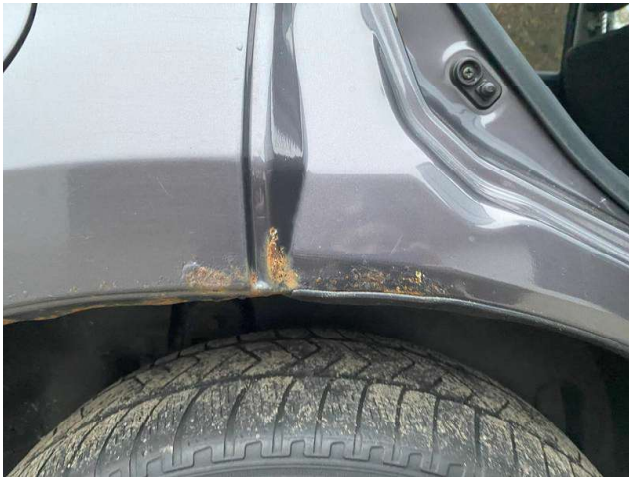
IMG_2385



IMG_2386



IMG_2399



IMG_2401



IMG_2406



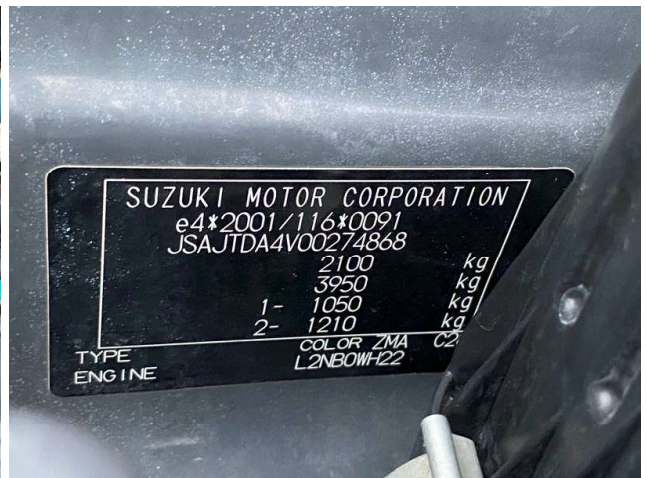
IMG_2409



IMG_2412



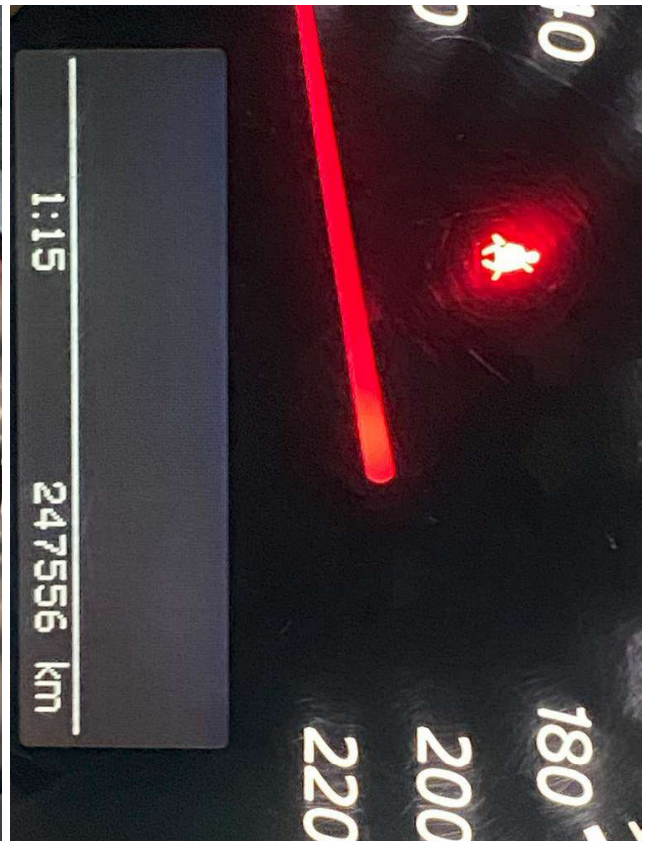
IMG_2423



IMG_2433



IMG_2439



IMG_2440



IMG_2449



IMG_2452



IMG_2453



IMG_2459



IMG_2462



IMG_2465



IMG_2467



IMG_2473



IMG_2479



IMG_2481



IMG_2484



IMG_2489



IMG_2492



IMG_2494



IMG_2498



IMG_2510



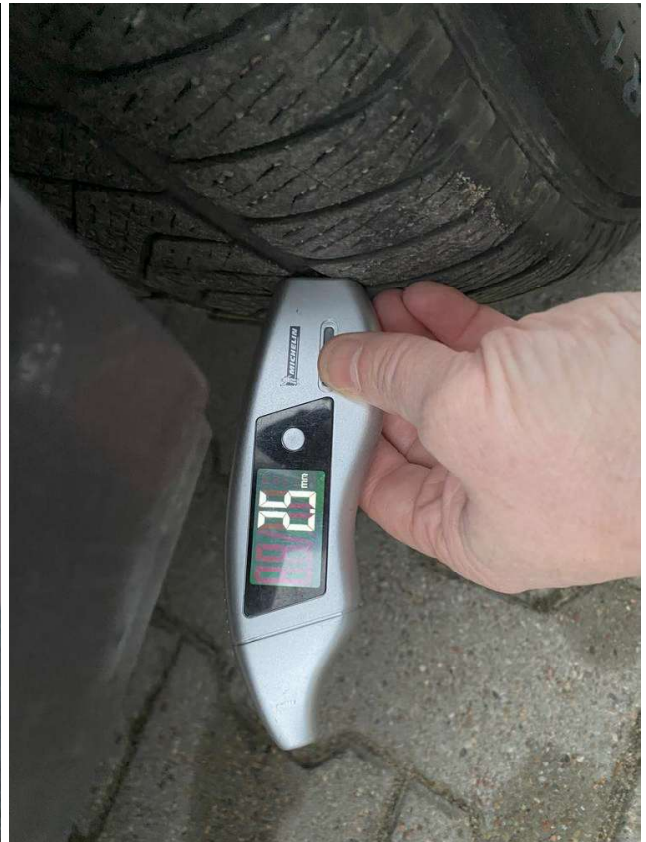
IMG_2515



IMG_2522



IMG_2524



IMG_2525



IMG_2530



IMG_2541



IMG_2547



IMG_2548



IMG_2555



IMG_2557