

ZARZĄDZENIE nr 12/2024

Nadleśniczego Nadleśnictwa Korpele

z dnia 12.02.2024r.

w sprawie udostępnienia do ruchu konnego dróg leśnych

(Zn. Spr.: ZG.715.15.2024)

Na podstawie art. 29 ust. 1a w zw. z art. 35 ust. 1 ustawy z dnia 28 września 1991 roku o lasach (Dz.U.2023r., poz. 1356), w związku z § 22 ust. 3 Statutu Państwowego Gospodarstwa Leśnego Lasy Państwowe, stanowiącego załącznik do zarządzenia nr 50 Ministra Ochrony Środowiska, Zasobów Naturalnych i Leśnictwa z dnia 18 maja 1994 roku **zarządzam, co następuje:**

§ 1

Wyznaczam jako udostępnione do jazdy konnej drogi leśne położone na terenie Nadleśnictwa Korpele, Leśnictwa Jęczniki zgodnie z mapą przebiegu (załącznik nr 1) i oznakowaniem w terenie.

§ 2

Zatwierdzam regulamin korzystania ze szlaku konnego (załącznik nr 2).

§ 3

Zarządzenie wchodzi w życie z dniem podpisania



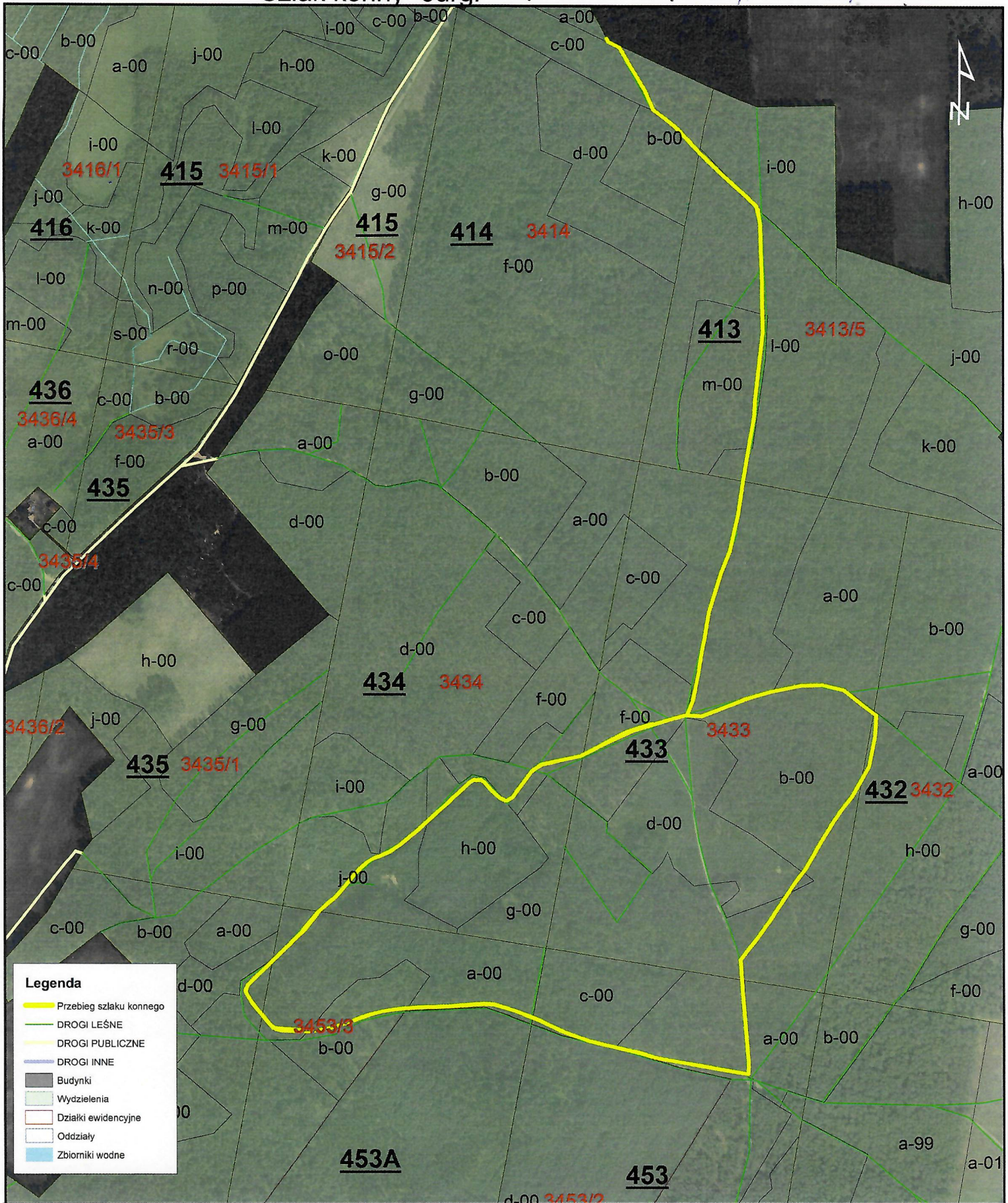
NADLEŚNICZY
Nadleśnictwa
Korpele
Adam Kędziwra

Otrzymują:

1. Z, NN, NS, ZG, ZL9, ZL12, ZP9, ZP12

Załączniki:

1. Mapa szlaku konnego
2. Regulamin korzystania ze szlaku konnego



Skala 1:5 000

MAPA PRZEGLĄDOWA

Opracowała: Katarzyna Parkita-Cichy
ZA ZGODNOŚĆ Z ORYGINAŁEM:
12.02.2024 r.

NADLEŚNICTWO : Korpele
Obręb: Korpele
Leśnictwo: Jęczniki/Grom

OBRĘB EW.: Jurgi/Grom
GMINA: Pasym
POWIAT: Szczycieński
WOJ.: Warmińsko-Mazurskie

NADLEŚNICTWO KORPELE
Korpele 14
12-100 Szczytno
tel. (89) 624-22-57
NIP: 745-000-48-75
REGON: 510545650

RDLP w Olsztynie

PIĘCZĄTKA
NADLEŚNICZEGO

Mapę sporządzono na podstawie Leśnej Mapy Numerycznej
oraz bazy SILP wg stanu na dzień 1.01.2023 r.

Regulamin korzystania ze szlaku konnego

Las pełni wiele funkcji i zaspokaja potrzeby różnych grup użytkowników. Aby nie uszczuplić jego zasobów, granice swobody użytkowania określają normy prawne, kulturowe i zasady współżycia społecznego przyjęte w Rzeczypospolitej Polskiej.

1. Leśny szlak konny Nadleśnictwa Korpele przeznaczony jest do turystycznego, rekreacyjnego i szkoleniowego użytkowania koni wierzchowych.
2. Przed skorzystaniem ze szlaku konnego każdy użytkownik zobowiązany jest do zapoznania się z niniejszym regulaminem. Rozpoczęcie korzystania ze szlaku konnego uważa się za akceptację niniejszego regulaminu w całości przez użytkownika.
3. Jazda konna jest dopuszczona jedynie po drogach, ścieżkach i placach ku temu przeznaczonych - zgodnie z wyznaczonym szlakiem. Wskazane jest jednocześnie poruszanie się konno środkiem drogi.
4. Organizatorem turystyki konnej na terenie Nadleśnictwa Korpele nie są Lasy Państwowe. Za ewentualne wypadki na trasie konnej odpowiada organizator turystyki.
5. Na odcinkach szlaku, na których może dojść do spotkania z pojazdami kołowymi obowiązują ogólne przepisy o ruchu drogowym.
6. Szlak ma charakter crossowy (terenowy) i nie posiada specjalnych przystosowań zwiększających bezpieczeństwo, dlatego też należy zachować na nim szczególną ostrożność, zwłaszcza przy pierwszym przejeździe nieznanym odcinkiem.
7. Oznakowanie szlaku konnego stanowi emblemat zielonego koła i strzałek na białym tle namalowanych na pniach drzew i innych obiektach terenowych.
8. Każdy użytkownik pełnoletni korzysta ze szlaku na własną odpowiedzialność. Użytkownik niepełnoletni mogą korzystać ze szlaku pod opieką pełnoletniego opiekuna, który ponosi za nie odpowiedzialność.
9. Szlak służy turystycznemu i rekreacyjnemu wykorzystywaniu koni wierzchowych. Na organizowanie imprez o charakterze wycieczkowym lub masowym należy uzyskać zgodę nadleśniczego.
10. Poruszanie się po szlaku jest dozwolone od świtu do zmroku.
11. Zjeżdżanie poza szlak specjalnie oznakowany dopuszcza się jedynie w sytuacji wyższej konieczności (ratowania życia i zdrowia ludzi lub koni, alarmu o pożarze lasu, ominięcia powstałych przeszkód).
12. Nadleśniczy może udzielić zezwolenia grupom zorganizowanym na poruszanie się końmi wierzchowymi poza szlakiem w określonym miejscu i czasie.
13. Poszczególne odcinki szlaku mogą być okresowo zamykane z powodu prowadzenia prac leśnych lub innych ważnych względów. Będą wówczas oznaczone tablicami ZAKAZ WSTĘPU.
14. Na szlaku konnym mogą pojawić się przeszkody powstałe w sposób naturalny, bez wiedzy administracji leśnej jak np. złomy, wywroty itp. o ich istnieniu prosimy poinformować zarządcę terenu – Nadleśnictwo Korpele pod numerem

telefonu 89 624 22 57; e-mail: korpele@olsztyn.lasy.gov.pl

15. Zabronione jest przywiązywanie koni do urządzeń nieprzeznaczonych dla koni.
16. Każda osoba, która zauważyła ogień w lesie ma obowiązek niezwłocznego poinformowania o tym Nadleśnictwa Korpele lub Straży Pożarnej.
17. Biwakowanie, parkowanie samochodów i palenie ognisk może się odbywać tylko w miejscach do tego przeznaczonych i oznaczonych.
18. Nadleśnictwo Korpele nie ponosi odpowiedzialności za jakiegokolwiek szkody rzeczowe lub osobowe powstałe w trakcie korzystania ze szlaków konnych.
19. Wszelkie uwagi użytkowników na temat szlaku konnego, proszę zgłaszać do biura Nadleśnictwa Korpele tel. 89 624 22 57, e-mail: korpele@olsztyn.lasy.gov.pl

NADLEŚNICZY
Nadleśnictwa
Korpele
Adam Kędziora